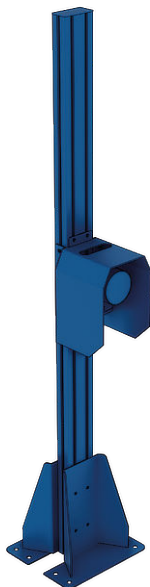


# BARCODE READERS AND DATA TRACKING



## 🇮🇹 LETTORE DI CODICI A BARRE E SISTEMI GESTIONE DATI DI PRODUZIONE

- I codici a barre applicati sul pallet possono essere letti per molteplici usi, tra i quali il report dei dati di produzione, la selezione del ciclo di fasciatura / reggiatura, la movimentazione dei pallet in linee con più punti di carico / scarico, ristampa di etichette, ecc...

## 🇬🇧 BARCODE READERS AND PRODUCTION DATA SYSTEMS

- Pallet barcodes can be read for multiple uses, including production data reporting, selection of wrapping / strapping pattern, pallet handling in systems with multiple infeed / outfeed conveyors, label re-print, among others.

## 🇪🇸 LECTORES PARA CÓDIGO DE BARRAS Y SISTEMAS DE DATOS DE PRODUCCIÓN

- Los códigos de barras en el palet pueden ser leídos para distintos fines, incluyendo reportes de datos de producción, selección del patrón de envoltura / flejado, manejo de palets en sistemas con varios transportadores de entrada / salida, re-impresión de etiquetas, entre otros.

## 🇫🇷 LECTEUR DE CODES-BARRES ET SYSTÈMES DE DONNÉES DE PRODUCTION

- Les codes-barres des palettes peuvent être lu pour de multiples utilisations, y compris les rapports de données de production, la sélection du modèle d'emballage / cerclage, la manutention des palettes dans des systèmes avec plusieurs convoyeurs d'alimentation / sortie, la réimpression d'étiquettes, entre autres.

## 🇵🇹 LEITOR DE CÓDIGO DE BARRAS E SISTEMAS DE DADOS DE PRODUÇÃO

- Os códigos de barras aplicados no palete podem ser lidos para usos múltiplos, tais como a comunicação de dados relativos à produção, a seleção do ciclo de envolvimento / cintagem, a movimentação de paletes em linhas com múltiplos pontos de carga / descarga, reimpressão de etiquetas, etc.

